



ENSSAT
LANNION

4

**FORMATIONS
D'INGÉNIEUR·E**

2 spécialités
statut étudiant
ou statut apprenti

INFORMATIQUE (cyber, IA, systèmes embarqués)
PHOTONIQUE

Détail des formations,
des métiers et des
secteurs d'activité



www.enssat.fr

Nos formations
en informatique
ont obtenu la
labellisation
de formation
en sécurité numérique
par l'ANSSI*.



*Agence
nationale de la sécurité
des systèmes d'information

Spécialités

INFORMATIQUE

coloration du cursus avec des majeures-mineures
CYBERSÉCURITÉ, IA, SYSTÈMES EMBARQUÉS

PHOTONIQUE

**TECHNOLOGIES LASER, BIOPHOTONIQUE,
PHOTONIQUE QUANTIQUE, TÉLÉCOMS**

PAR APPRENTISSAGE

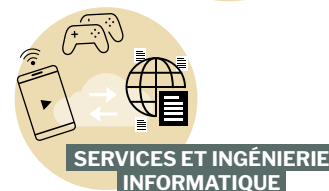
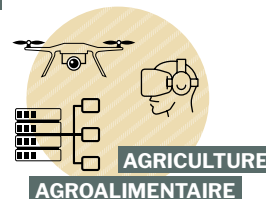
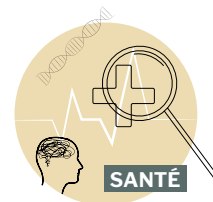
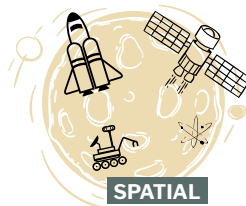
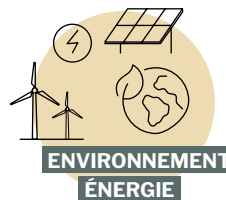
INFORMATIQUE

2 parcours :
**CYBERSÉCURITÉ (logiciels et réseaux)
ou IA & MULTIMÉDIA**

PHOTONIQUE & ÉLECTRONIQUE *

**TECHNOLOGIES LASER, SYSTÈMES ÉLECTRONIQUES,
INSTRUMENTATION ET MESURE**

Des emplois dans des secteurs d'avenir





Admissions bac+2

Des questions ? Contact : concours@enssat.fr

STATUT ÉTUDIANT·E

CPGE

MP, MPI, PC, PSI, PT, TSI

Par le concours Mines-Télécom, réunissant 21 grandes écoles de l'Institut Mines-Télécom (IMT) et ses partenaires.

Inscriptions en décembre sur www.concours-mines-telecom.fr

CONCOURS
Mines-Télécom

BUT, Licence, M1

Inscriptions à partir
de début janvier sur
<https://concours.enssat.fr>

en 1^{re} année à bac+2 ou bac+3
et en 2^e année à bac+4

Vous aussi, devenez ingénieur·e !

STATUT APPRENTI·E *

BUT, BTS, Licence, CPGE, cycle prépa universitaire

après analyse du dossier, entretiens (académique et professionnel) et obtention d'un contrat d'apprentissage.

Inscriptions de février
à début mars
sur <https://alternance.imt.fr>



* Pour la spécialité « photonique & électronique »
1^{re} année statut étudiant + 2 années en apprentissage



Détail des formations,
des parcours, des spécialisations,
toutes les infos sur www.enssat.fr

© Frédéric Oba - D'ICom Université de Rennes

+ INFOS +

628 €
par année
universitaire

Frais de scolarité
hors frais de gestion : 55 €
et CVEC : 105 €

Pour aller au resto'U,
en centre-ville,
à la gare...

2-3 min.
à pied

2200
étudiant-es en
enseignement
supérieur

Pôle universitaire
de Lannion

Loyer moyen
d'un studio
au centre-ville

420 €
par mois,
hors charge

1 période
de détermination
pour les CPGE

Choix de coloration
en informatique et
numérique *via* des
majeures-mineures

Distance entre
la 1^{re} plage
et l'École

9 km

+ INFOS +



promotion Enssat 2024

3109

diplômé·es
depuis la création
de l'École
en 1986

Temps moyen
de recherche du 1^{er} emploi
(en mois)

0,6

Salaire médian annuel brut
primes incluses
(Île-de-France)

47k€

Poursuite d'activité
en thèse

15 %

SITUATION DES INGÉNIEUR·ES* ENSSAT

SECTEURS D'ACTIVITÉ

Technologie de l'information,
télécommunications, STIC **50 %**
Conseil, finances, assurance **28 %**
R&D scientifique et technique **12 %**
Industries **6 %**
Autres secteurs **4 %**

TYPE D'ENTREPRISE

Grandes entreprises **22 %**
Entreprises de taille
intermédiaire (ETI) **33 %**
Petites et moyennes
entreprises (PME) **37 %**
Microentreprises (MIC) **8 %**

LES ATOUTS DE NOTRE ÉCOLE

Des formations reconnues pour tous vos choix de carrière



Des laboratoires de recherche ouverts à nos étudiant·es

Stage en laboratoire
Masters recherche
Doctorats

© Frédéric Oble - Dir.Com Université de Rennes

Un cadre unique avec un large choix d'activités (culture, sports...)



Un réseau académique d'excellence

© Frédéric Oble - Dir.Com Université de Rennes

Une technopole innovante et attractive

8000 professionnel·les dans la tech & l'industrie

© Photonic Bretagne

Des services de proximité en centre-ville





Des parcours ADAPTÉS AUX PROJETS PERSONNELS

EXPRESSION | COMMUNICATION

- o Travail collaboratif
- o Prise de parole en public
- o Construction du projet professionnel
- o Identification et valorisation des soft skills

LANGUES ÉTRANGÈRES

- o Anglais professionnel et interculturel
- o Japonais, chinois, espagnol, allemand
- o Français langue étrangère pour les étudiants internationaux

100 % de mobilité INTERNATIONAL

- o Semestre à l'étranger en université ou en entreprise
- o Universités partenaires dans une vingtaine de pays :
Canada, Japon, Chine, Inde, Brésil, Irlande, etc.
- o Double diplôme international : Canada

ÉDUCATION PHYSIQUE ET SPORTIVE (EPS)

- o Activités encadrées (voile, golf, kayak, VTT, sports collectifs...)
- o Développement de compétences managériales
(coaching d'équipe, autonomie, analyse, responsabilité,
expertise, créativité, engagement...)

DOUBLES COMPÉTENCES

- o Master Administration des Entreprises (IGR-IAE Rennes)
- o Master d'Institut Mines-Télécom Business School (IMT-BS)
- o DU Calcul scientifique (UFR de Mathématiques Rennes)
- o Master Sciences et Numérique pour la Santé (Université de Montpellier)
- o Master recherche (informatique, photonique ou systèmes numériques)
- o Master recherche EUR Cyberschool
- o Diplôme de spécialité d'EURECOM (IMT - Sophia Antipolis)
- o Parcours personnalisés dans une des écoles
de l'Institut Mines-Télécom

MANAGEMENT, ENTREPRENEURIAT ET INNOVATION

- o Formation et accompagnement à l'entrepreneuriat innovant
- o Junior Entreprise
- o Participation à des challenges et des concours inter-formations
- o Conduite de projets événementiels

TRANSITION ÉCOLOGIQUE ET SOCIÉTALE

- o Sensibilisation, éco-engagement, éco-conception

PARCOURS ÉCOLE/ENTREPRISE

- o Alternance
- o Contrat de professionnalisation
- o Stages
- o Projet technologique



ENSSAT
LANNION



**Université
de Rennes**

École affiliée
IMT

École Nationale Supérieure
des Sciences Appliquées et de Technologie

6, rue de Kerampont | CS 80518
22305 Lannion cedex

+33 (0)2 96 46 90 00
contact@enssat.fr
www.enssat.fr

